

# Universidad de Ciencias y Artes de Chiapas

Instituto de Ciencias Básicas y Aplicadas  
Facultad de Ingenierías

## Investigación y Formación de Recursos Humanos en Gestión de Riesgos y Cambio Climático



Dr. Alejandro Nettel Hernanz  
Mayo 2015



# Contenido



## I. La UNICACH

## II. Unidades Académicas

## III. Grupos de Investigación

## IV. Programas Educativos

## V. Productos relacionados con la gestión de riesgos y cambio climático

## VI. Formación de Recursos Humanos

# I. La UNICACH

La UNICACH está celebrando 20 años como Universidad y 70 años desde la fundación de su antecesor, el Instituto de Ciencias y Artes de Chiapas (ICACH).

Matrícula de más de 9,000 estudiantes.

34 programas educativos nivel Licenciatura

14 Posgrados , (seis en el PNPIC de CONACyT)



UNICACH joven rostro de cultura,  
educación y conocimiento. Alma viva del ICACH

# I. La UNICACH

La Universidad Actual debe:

- Responder a las necesidades de la sociedad.
- Estar estrechamente vinculada con los sectores público, privado y social.
- Ser capaz de responder de manera integral a problemas complejos.
- Otorgar una educación pertinente y de calidad.



## II. Unidades Académicas

### Instituto de Ciencias Básicas y Aplicadas

De reciente creación, conformado por dos Centros:

- **Centro de Investigación en Gestión de Riesgos y Cambio Climático (CIGERCC)**



CENTRO DE INVESTIGACIÓN EN  
GESTIÓN DE RIESGOS  
Y CAMBIO CLIMÁTICO



- **Centro de Investigación y Desarrollo Tecnológico en Energías Renovables (CIDTER)**



# II. Unidades Académicas

## Facultad de Ingeniería

- Fundadora de la UNICACH
- Unidad Académica con mayor número de sedes y programas educativos



## III. Grupos de Investigación

### Instituto de Ciencias Básicas y Aplicadas

- ***Gestión de Riesgos y Cambio Climático***

*En consolidación, abril de 2015*

- ***Energía y Sustentabilidad***

*Consolidado, 2012*

### Facultad de Ingeniería

- ***Estudios Ambientales y Riesgos Naturales***

*En consolidación, 2012*

## IV. Programas Educativos

### Instituto de Ciencias Básicas y Aplicadas

- ***Licenciatura en Ciencias de la Tierra***
  - *Interdisciplinar*
  - *Enfocada a la Gestión del Riesgo*

- ***Ingeniería en Energías Renovables***

- ***Maestría en Materiales y Sistemas Energéticos Renovables (PNPC)***





## IV. Programas Educativos (2016)

### Instituto de Ciencias Básicas y Aplicadas

- *Maestría en Gestión de Riesgos y Cambio Climático*



- *Doctorado en Materiales y Sistemas Energéticos Renovables*



## IV. Programas Educativos

### Facultad de Ingeniería

- *Ingeniería Ambiental (CIEES)*
- *Ingeniería Ecológica*
- *Maestría en Desarrollo Sustentable y Gestión de Riesgos (PNPC)*
- *Doctorado en Desarrollo Sustentable*



Ingeniería  
ambiental

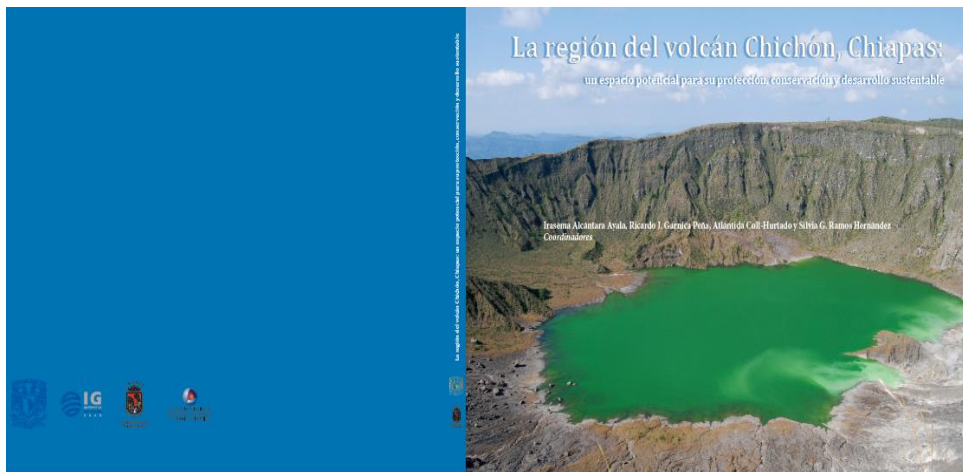
# V. Productos

## Monitoreo Vulcanológico y Sísmico



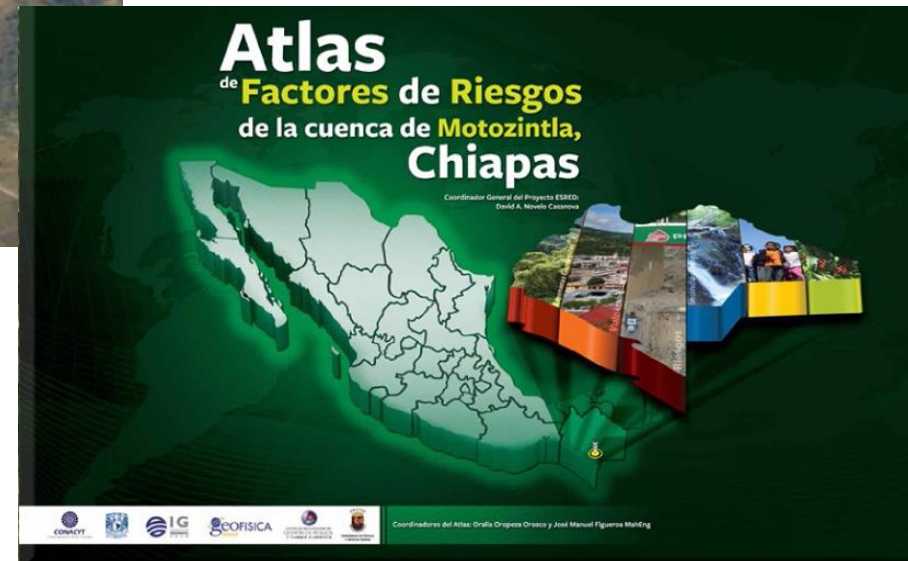
# V. Productos

## Gestión del Riesgo Volcánico



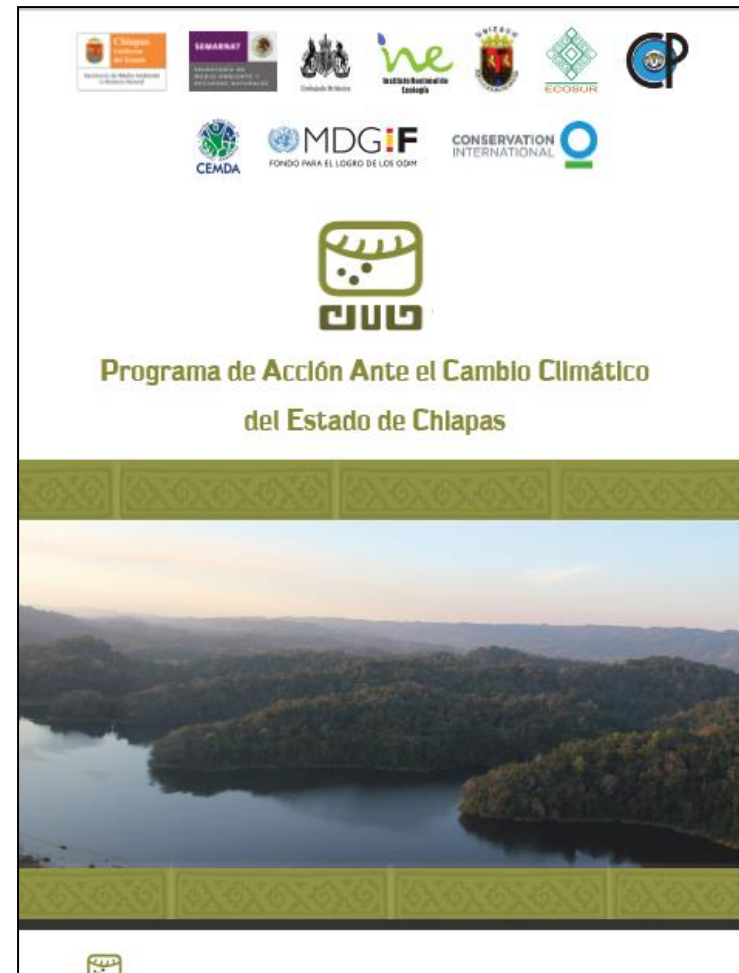
# V. Productos

## Gestión del Riesgo Hidrometeorológico



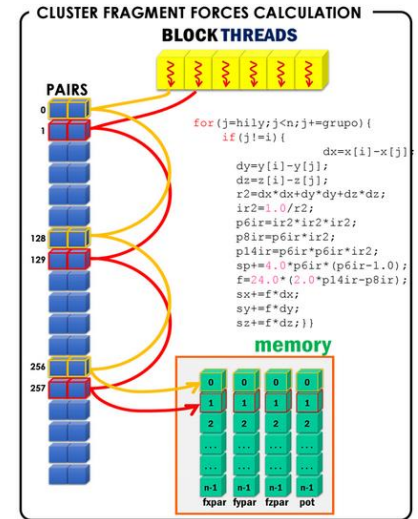
# V. Productos

## Políticas Públicas



# V. Productos

## Innovaciones Tecnológicas



## V. Formación de RH - Centroamérica

- Estancias
- Talleres
- Cursos
- Diplomados
- Licenciatura
- Posgrado\*



Diplomado  
Factores Geológicos Ambientales y la Salud Humana



# ¡Gracias!

Dr. Alejandro Nettel Hernanz  
Director del Instituto de Ciencias Básicas y Aplicadas

[alejandro.nettel@unicach.mx](mailto:alejandro.nettel@unicach.mx)  
(961) 617 0400 ext 4370



UNIVERSIDAD DE CIENCIAS  
Y ARTES DE CHIAPAS

